



WYTWÓRNIA SPRZĘTU ELEKTROENERGETYCZNEGO
AKTYWIZACJA Spółdzielnia Pracy
31-946 Kraków, os. Teatralne 24

Sekretariat - Centrala (012) 644-08-92, Fax (012) 644-03-55,
Inf. handlowa (012) 644-52-33
<http://www.aktywizacja.com.pl> wse@aktywizacja.com.pl

WYROBY ELEKTROIZOLACYJNE Z GUMY i INNE

1. RĘKAWICE ELEKTROIZOLACYJNE

Rękawice ELSEC 2,5 kV
Rękawice ELSEC 5 kV
Rękawice ELSEC 10 kV
Rękawice ELSEC 20 kV
Rękawice ELSEC 30 kV

Rękawice pięciopalcowe o anatomicznym kształcie, produkowane z wysokogatunkowego lateksu, na automatycznej linii technologicznej i badane elektronicznie na sterowanym komputerowo nowoczesnym stanowisku probierczo-pomiarowym, co pozwala na uzyskanie pełnej powtarzalności parametrów technicznych i wysokiej jakości.

PARAMETRY TECHNICZNE RĘKAWIC ELSEC

TYP RĘKAWICY		ELSEC 2,5	ELSEC 5	ELSEC 10	ELSEC 20	ELSEC 30
Klasa rękawic zgodna z PN-EN 60903+A11		00	0	1	2	3
Napięcie probiercze przemienne, wart. skuteczna	kV	2,5	5	10	20	30
Minimalne przemienne napięcie wytrzymywane, wart. skuteczna	kV	5	10	20	30	40
Maksymalne przemienne napięcie pracy, wartość skuteczna	kV	0,5	1,0	7,5	17	26,5
Maksymalny prąd upływu, wartość skuteczna	mA	<12	<12	<14	<16	<16
Minimalna grubość rękawicy	mm	0,5	1,0	1,5	2,3	2,9
Minimalna wytrzymałość na rozciąganie	MPa	14	14	14	14	14
Minimalne wydłużenie względne w chwili zerwania	(%)	600	600	600	600	600

2. DYWANIK ELEKTROIZOLACYJNY

Dywanik elektroizolacyjny 17 kV.

Dywanik wykonany jest z wysokogatunkowej gumy na bazie kauczuku naturalnego. Wymiary 750 x 750mm grubość 6mm z czego 2mm stanowi wysokość ryfli przeciwpoślizgowych. Boki dywanika są ścięte pod kątem 45stopni, co umożliwia układanie na zakładkę i tworzenie chodników o dowolnej długości. Badany jest napięciem probierczym o wartości 20kV. Producent zapewnia dwuletnią gwarancję na ich użytkowanie.

3. CHODNIK ELEKTROIZOLACYJNY

Chodnik elektroizolacyjny 17 kV - (odcinki od 2 do 8 mb. szerokość 1,10m).

Chodnik wykonany jest z gumy pełnej, w postaci rolek o szerokości 1100 mm i długości od 2 do 8 mb z gradacją co 1 metr. Grubość 6mm z czego 2mm stanowi wysokość ryfli przeciwpoślizgowych. Badany jest napięciem probierczym o wartości 20kV. Producent zapewnia dwuletnią gwarancję na ich użytkowanie.

4. PÓLBUTY ELEKTROIZOLACYJNE

Półbuty elektroizolacyjne 15 kV.

5. KALOSZE ELEKTROIZOLACYJNE

Kalosze elektroizolacyjne 1 kV.

6. TORBA NA PÓLBUTY I KALOSZE ELEKTROIZOLACYJNE

Wymiary: szerokość 40 cm – wysokość 40 cm – głębokość 15 cm



WYTWÓRNIA SPRZĘTU ELEKTROENERGETYCZNEGO
AKTYWIZACJA Spółdzielnia Pracy
31-946 Kraków, os. Teatralne 24

Sekretariat - Centrala (012) 644-08-92, Fax (012) 644-03-55,
Inf. handlowa (012) 644-52-33
<http://www.aktzywizacja.com.pl> wse@aktzywizacja.com.pl

OCHRONA DODATKOWA – INNE

1. HEŁM OCHRONNY

Hełm ochronny dla energetyków z osłoną twarzy typu Faza.

Hełm ochronny ” Bratek” z daszkiem, przemysłowy.

2. OCHRONNIKI SŁUCHU

Nauszniki.

Zatyczki.

3. OKULARY

Okulary przeciwwodoprzysskowe - gogle.

Okulary bezbarwne.

4. RĘKAWICE KWASOODPORNE

Rękawice kwasoodporne pięciopalcowe.

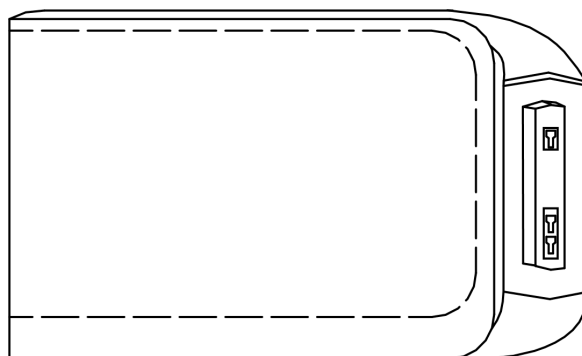
5. UBRANIE KWASOODPORNE

Ubranie kwasoodporne.

6. UCHWYT DO WKŁADEK BEZPIECZNIKOWYCH NH

- BEZ RĘKWA

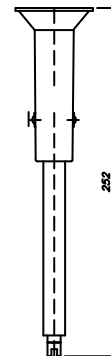
- Z RĘKAWEM ZE SKÓRY IMPREGNOWANEJ



Uchwyt przeznaczony jest dla wkładek bezpiecznikowych typu NH o wielkości od 00 do 3.

7. KOŃCÓWKA DO ROZŁĄCZNIKÓW RSA

Końcówka współpracuje z uniwersalnym drążkiem izolacyjnym UDI o odpowiednim napięciu znamionowym i jest stosowana do rozłączania i załączania rozłączników typu RSA.



8. APTECZKA

Apteczka – średnia.

Wkłady do apteczki.

Nalepki na apteczkę.

9. GAŚNICE

Gaśnice śniegowe, proszkowe – różne wagi środka gaśniczego.

10. KOCE GAŚNICZE

11. INSTRUKCJE

Instrukcja BHP ogólna.

Instrukcja przeciwpożarowa.

Instrukcja pierwsza pomoc.

Instrukcja ratowanie osób porażonych prądem elektrycznym.

12. TABLICZKI OSTRZEGAWCZE

Tabliczki wymiary 297 x 210 mm lub 148x210 mm:

„Pod napięciem”

„Nie dotykać urządzenia elektryczne”

„Nie załączać”

„Uziemiono”

„Miejsce pracy”

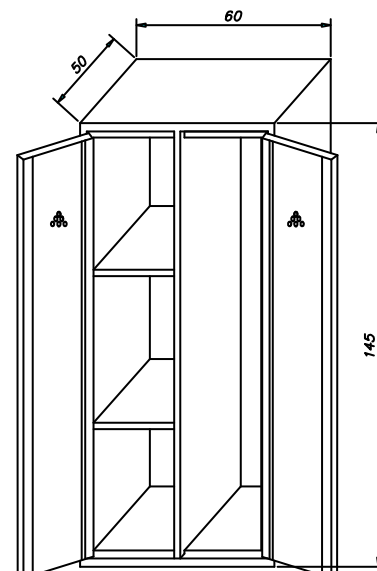
„Zasilanie dwustronne”

„Wysokie napięcie - niebezpieczne dla życia”

13. SZAFY NA SPRZĘT BHP

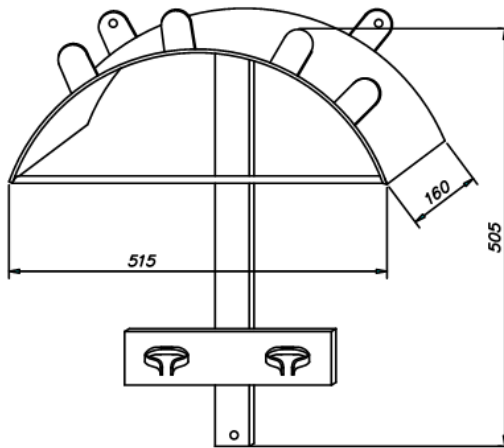
Szafa dwudrzwiowa, zamykana na zamki typu YALE.

Wymiary: wysokość 1,45 m - szerokość 0,6 m – głębokość 0,5m

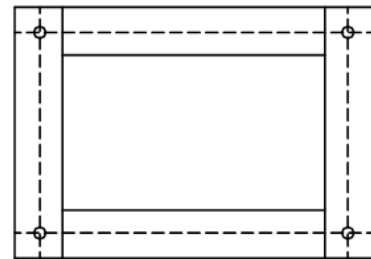
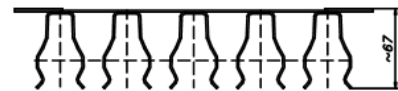
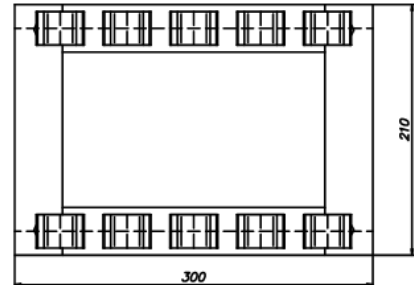


14. WIESZAKI NA SPRZĘT BHP

- Wieszak na uziemiacze i drążki izolacyjne



- Wieszak na drążki izolacyjne



15. INNE- sprzęt BHP na życzenie klienta.