



WYTWÓRNIĄ SPRZĘTU ELEKTROENERGETYCZNEGO
AKTYWIZACJA Spółdzielnia Pracy
31-751 Kraków, ul. Stadionowa 24

Tel. (+48) 12-644-08-92, Fax (+48) 12-644-03-55,
Inf. handlowa (+48) 12-644-52-33

<http://www.aktwizacja.com.pl> wse@aktwizacja.com.pl

AKTYWIZACJA

ADAPTER UDI-RSA

INSTRUKCJA DLA UŻYTKOWNIKA

1. Przedmiot instrukcji.

Adapter typu UDI-RSA to przejściówka mocowana w głowicy drążka UDI umożliwiająca otwieranie i zamykanie słupowych rozłączników bezpiecznikowych typu RSA. Obsługa polega na nakręceniu adaptera na śrubę do otwierania rozłącznika, a następnie pociągnięcie w dół drążkiem izolacyjnym co powoduje otwarcie rozłącznika.

2. Przeznaczenie i cel instrukcji.

Instrukcja ma na celu określenie sposobu użytkowania i przechowywania adaptera.

3. Uwagi dotyczące eksploatacji, przechowywania konserwacji adaptera.

3.1. Sprawdzić stan techniczny adaptera - nie powinien nosić znamion uszkodzeń mechanicznych.

3.2. Adapter, do którego stanu technicznego nie ma zastrzeżeń zamontować w głowicy drążka, następnie umocować w głowicy adaptera narzędzie robocze poprzez włożenie uchwytu narzędzia roboczego w głowicy UDI i obrócić o kąt 90° stopni, co powinno skutkować zatrzaśnięciem narzędzia w głowicy. Następnie należy przystąpić do pracy. Demontaż narzędzia z adaptera odbywa się poprzez pociągnięcie zewnętrznej tulei w stronę drążka i obrót uchwytu narzędzia o 90° stopni.

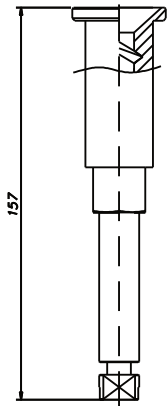
3.3. Adapter należy przechowywać w stanie czystym i suchym najlepiej w temperaturze pokojowej w pomieszczeniach czystych i suchych w sposób nie powodujący uszkodzeń mechanicznych.

3.4. Producent biorąc pod uwagę stabilność parametrów materiałów z których wykonany jest adapter nie przewiduje wykonywania badań okresowych. Wycofanie przyrządu z eksploatacji może nastąpić podczas oględzin przed każdym jego użyciem w wypadku stwierdzenia uszkodzenia mechanicznego uniemożliwiającego dalsze użytkowanie (rozwarstwienie, złamanie).

4. Gwarancja.

Na adapter producent udziela gwarancji na warunkach określonych w art. 577 – 581 Kodeksu Cywilnego na okres 24 miesięcy od daty sprzedaży. Gwarancja nie obejmuje naturalnego zużycia podczas eksploatacji (obicia, otarcia oraz nieprawidłowego użytkowania).

ADAPTER UDI-RSA



WYTWÓRNIĄ SPRZĘTU ELEKTROENERGETYCZNEGO
AKTYWIZACJA Spółdzielnia Pracy
31-751 Kraków, ul. Stadionowa 24

Tel. (+48) 12-644-08-92, Fax (+48) 12-644-03-55,
Inf. handlowa (+48) 12-644-52-33

<http://www.aktwizacja.com.pl> wse@aktwizacja.com.pl

AKTYWIZACJA

ADAPTER UDI-RSA

INSTRUKCJA DLA UŻYTKOWNIKA

1. Przedmiot instrukcji.

Adapter typu UDI-RSA to przejściówka mocowana w głowicy drążka UDI umożliwiająca otwieranie i zamykanie słupowych rozłączników bezpiecznikowych typu RSA. Obsługa polega na nakręceniu adaptera na śrubę do otwierania rozłącznika, a następnie pociągnięcie w dół drążkiem izolacyjnym co powoduje otwarcie rozłącznika.

2. Przeznaczenie i cel instrukcji.

Instrukcja ma na celu określenie sposobu użytkowania i przechowywania adaptera.

3. Uwagi dotyczące eksploatacji, przechowywania konserwacji adaptera.

3.1. Sprawdzić stan techniczny adaptera - nie powinien nosić znamion uszkodzeń mechanicznych.

3.2. Adapter, do którego stanu technicznego nie ma zastrzeżeń zamontować w głowicy drążka, następnie umocować w głowicy adaptera narzędzie robocze poprzez włożenie uchwytu narzędzia roboczego w głowicy UDI i obrócić o kąt 90° stopni, co powinno skutkować zatrzaśnięciem narzędzia w głowicy. Następnie należy przystąpić do pracy. Demontaż narzędzia z adaptera odbywa się poprzez pociągnięcie zewnętrznej tulei w stronę drążka i obrót uchwytu narzędzia o 90° stopni.

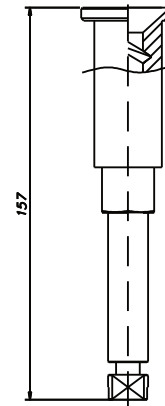
3.3. Adapter należy przechowywać w stanie czystym i suchym najlepiej w temperaturze pokojowej w pomieszczeniach czystych i suchych w sposób nie powodujący uszkodzeń mechanicznych.

3.4. Producent biorąc pod uwagę stabilność parametrów materiałów z których wykonany jest adapter nie przewiduje wykonywania badań okresowych. Wycofanie przyrządu z eksploatacji może nastąpić podczas oględzin przed każdym jego użyciem w wypadku stwierdzenia uszkodzenia mechanicznego uniemożliwiającego dalsze użytkowanie (rozwarstwienie, złamanie).

4. Gwarancja.

Na adapter producent udziela gwarancji na warunkach określonych w art. 577 – 581 Kodeksu Cywilnego na okres 24 miesięcy od daty sprzedaży. Gwarancja nie obejmuje naturalnego zużycia podczas eksploatacji (obicia, otarcia oraz nieprawidłowego użytkowania).

ADAPTER UDI-RSA



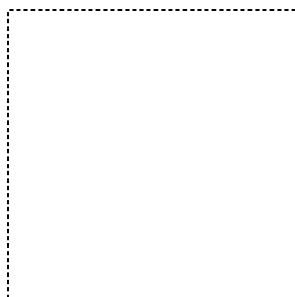


Wytwórnia Sprzętu Elektroenergetycznego
AKTYWIZACJA Spółdzielnia Pracy
LABORATORIUM KONTROLI JAKOŚCI
ul. STADIONOWA 24, 31-751 KRAKÓW

Form. 1/P-05-1

Z A Ś W I A D C Z E N I E

Stwierdza się zgodność wykonania



z wymaganiami: PN-EN 60832-2:2010, WTO-2/22

Termin badania kontrolnego: ---

Inne uwagi:

Laboratorium Kontroli Jakości

(data badania)

(pieczęć kontrolującego)

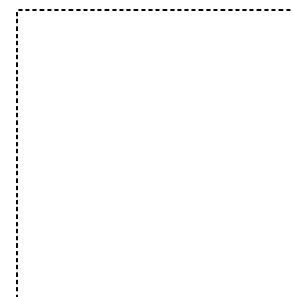


Wytwórnia Sprzętu Elektroenergetycznego
AKTYWIZACJA Spółdzielnia Pracy
LABORATORIUM KONTROLI JAKOŚCI
ul. STADIONOWA 24, 31-751 KRAKÓW

Form. 1/P-05-1

Z A Ś W I A D C Z E N I E

Stwierdza się zgodność wykonania



z wymaganiami: PN-EN 60832-2:2010, WTO-2/22

Termin badania kontrolnego: ---

Inne uwagi:

Laboratorium Kontroli Jakości

(data badania)

(pieczęć kontrolującego)