



AKTYWIZACJA

WYTWÓRNIA SPRZĘTU ELEKTROENERGETYCZNEGO

AKTYWIZACJA Spółdzielnia Pracy

31-751 Kraków, ul. Stadionowa 24

Tel. (+48) 12 644 08 92, Fax (+48) 12 644 03 55,

Inf. handlowa (+48) 12 644 52 33

<http://www.aktzywizacja.com.pl>

wse@aktzywizacja.com.pl

ODCZEPY DO ZAKŁADANIA UZIEMIACZY I ZWIERACZY

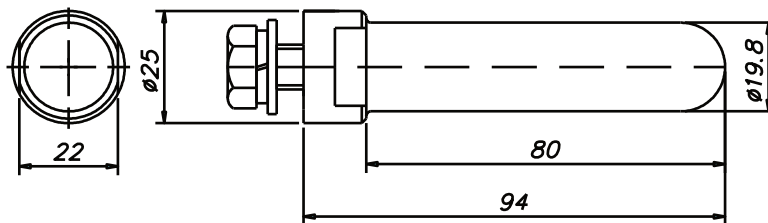
Odczepy do zakładania uziemiaczy montowane są na stałe na szynach lub przewodach uziemianych urządzeń bądź linii. Ułatwiają one znacznie zakładanie uziemiaczy i zwieraczy w urządzeniach, stacjach transformatorowych, rozdzielniach i liniach nn, SN i WN. Zapewniają one w sposób pewny i bezpieczny połączenie pomiędzy częścią uziemianego systemu, a zaciskami uziemiacza czy zwieracza. Ponadto chronią one szyny i przewody uziemianych systemów przed uszkodzeniami powodowanymi częstym zakładaniem zacisków fazowych i uziomowych uziemiaczy czy zwieraczy w miejscu pracy.

Produkujemy odczepy:

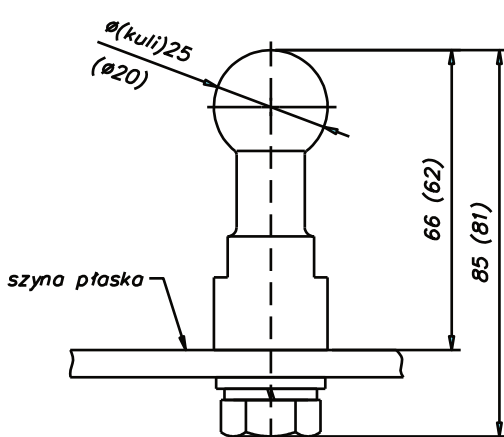
1. odczep typu sworzeń **US** wykonany z miedzi, zakładany na szyny o grubości do 6 mm (istnieje możliwość zakładania na szyny o grubości powyżej 6 mm) poprzez połączenie śrubowe, dla prądu I_r do 13 kA dla czasu $t_r=1s$,
2. odczep typu trzpień kulowy wykonany z miedzi, w dwóch odmianach średnic kul – $\varnothing 20$ (dla prądu I_r do 25 kA, dla czasu $t_r=1s$) i $\varnothing 25$ (dla prądu I_r do 31,5 kA, dla czasu $t_r=1s$ oraz 45kA dla czasu $t_r=0,25s$), oraz w dwóch sposobach mocowania (jak na rysunkach) na szyny o grubości do 6 mm (istnieje możliwość zakładania na szyny o grubości powyżej 6 mm) poprzez połączenie śrubowe,
- (oznaczenia trzpieni: **TK-20/12-PW**, **TK-25/12-PW**, **TK-20/12-PZ**, **TK-25/12-PZ**)
3. Kulowe kątowne 45 i 90 stopni.

Odczepy posiadają jednorazowe opakowanie oraz instrukcje montażu.

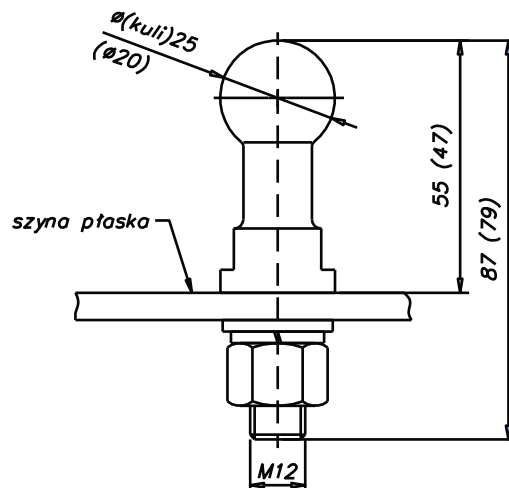
RODZAJE ODCZEPÓW



Odczep typu sworzeń US



Trzpień kulowy **TK-25/12-PW** oraz **TK-20/12-PW** (wymiary w nawiasach)



Trzpień kulowy **TK-25/12-PZ** oraz **TK-20/12-PZ** (wymiary w nawiasach)

